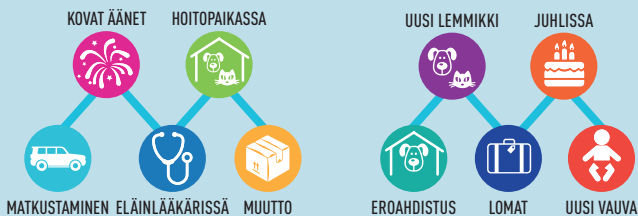


JÄNNITTÄÄKÖ?



Zylkène®
Alfa-kasotsepiini

Koirille ja kissoille, jotka joutuvat turvattomuuden tunnetta aiheuttaviin tilanteisiin.









KÄYTTÖOHJE JA ANNOSTELU



Annostellaan suun kautta ennen turvattomuuden tunnetta aiheuttaviin tilanteisiin joutumista. Kapseli avataan ja jauhe sekoitetaan ruoan tai makupalan joukkoon. Katso tarkemmat annosteluohjeet pakkauksesta. Vettä on oltava jatkuvasti saatavilla.

Zylkène®

		Kissan tai koiran paino	Kapselia/päivä
		<5 kg	1 kaps.
		5-10 kg	2 kaps.
		10-15 kg	1 kaps.
		15-30 kg	2 kaps.
		15-30 kg	1 kaps.
		30-60 kg	2 kaps.

KÄYTTÖAIKA

Lyhytkestoinen annostelu:

Aloita annostelu 1-2 päivää ennen oletettua tapahtumaa tai ympäristön muutosta. Joillekin eläimille annostelu tulisi aloittaa jo aiemmin (5-7 päivää).

Pitkäaikainen annostelu: 1-2 kk.

MITEN VOIN AUTTAA LEMMIKKIÄNI KOHTAAMAAN TURVATTOMUUDEN TUNNETTA AIHEUTTAVIA TILANTEITA

- Pyri totuttamaan lemmikkisi pelkoa aiheuttavaan tilanteeseen turvallisesti.
- Älä rankaise lemmikkiäsi. Jos se osoittaa pelkoa, rohkaise sitä.
- Käännä eläinlääkäriin tai käytösneuvojan puoleen, mikäli et huomaa edistymistä totutteluharjoittelussa.



KOOSTUMUS

Maltodekstriini, magnesiumstearaatti ja trypsiinihydrolysoitu naudan kaseiini 75, 225 tai 450 mg. Katso tarkemmat tuotetiedot pakkauksesta.

RAVINTOAINEET

Raakavalkuainen, tuhka, kosteus, raakarasva, raakakuitu 75, 225 tai 450 mg. Katso tarkemmat tuotetiedot pakkauksesta.

SÄILYTYS

Ei lasten näkyville eikä ulottuville. Säilytä kuivassa paikassa huoneenlämmössä (< 25°C). Älä säilytä kylmässä.

vetcare@vetcare.fi
vetcare.fi
FB @vetcarefinland
IG #vetcare_finland

